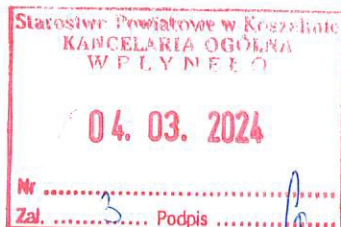


URZĄD GMINY MANOWO
ul. Szkolna 2, 76-015 Manowo
pow. koszaliński
woj. zachodniopomorskie
REGON 00054305- NIP 669-14-62-739
tel. 94-318-22 22 fax 94-318-32-22

KO.152.3.2024



Manowo, dnia 01.03.2024r.



RPW/5493/2024 P
Data: 2024-03-04

Zarząd Powiatu Koszalińskiego
ul. Raclawicka 13, 75-620 Koszalin

Zawiadomienie o przekazaniu petycji według właściwości

Na podstawie art. 6 ust. 1 ustawy z dnia 11 lipca 2014 r. o petycjach (t.j. Dz. U. z 2018 r. poz. 870) przekazuję według właściwości petycję wraz z załącznikami w sprawie budowy ciągu pieszo – rowerowego wzdłuż ul. Wiejskiej w Cewlinie stanowiącej drogę powiatową 3531Z do drogi wojewódzkiej 165 do Zarządu Powiatu Koszalińskiego.

Uzasadnienie

Dnia 23 lutego 2024r. do Wójty Gminy Manowo wpłynęła petycja wraz z podpisami mieszkańców Sołectwa Cewlino w sprawie budowy ciągu pieszo – rowerowego wzdłuż ul. Wiejskiej w Cewlinie stanowiącej drogę powiatową 3531Z do drogi wojewódzkiej 165.

Zgodnie z art. 6 ust. 1 ustawy z dnia 11 lipca 2014 r. o petycjach (t.j. Dz.U. z 2018r, poz. 870) adresat petycji, który jest niewłaściwy do jej rozpatrzenia, przesyła ją niezwłocznie, nie później jednak niż w terminie 30 dni od dnia jej złożenia, do podmiotu właściwego do rozpatrzenia petycji, zawiadamiając o tym równocześnie podmiot wnoszący petycję.

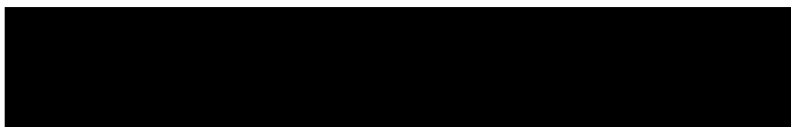
Zgodnie z art. 19 ust. 2 ustawy z dnia 21 marca 1985 r. o drogach publicznych (t.j. Dz. U. z 2023 r. poz. 645; zm.: Dz. U. z 2023 r. poz. 760, poz. 1193 i poz. 1688.) zarządcą drogi dla drogi powiatowej jest zarząd powiatu. Zgodnie z art. 19 ust. 1 w/w ustawy do właściwości zarządcy drogi należą sprawy z zakresu planowania, budowy, przebudowy, remontu, utrzymania i ochrony dróg.

Właściwym organem do rozpatrzenia niniejszej petycji jest Zarząd Powiatu Koszalińskiego.

WÓJT

Roman Kłosowski

Do wiadomości:



Załączniki:

1. Petycja wraz z załącznikami



ID: 24970300062768
SCP/1689/2024

Cewlino, 23. luty 2024



URZĄD GMINY MANOWO
WPLYNĘŁO

dnia 23. 02. 2024

Nr rej. 2024/02/23/1144

L. zał.

podpis

Wójt Gminy Manowo

40/6K
AC

Dot.: petycja w sprawie budowy ciągu pieszo-rowerowego wzdłuż ul. Wiejskiej w Cewlinie i drogi powiatowej 3531Z do drogi wojewódzkiej 165.

Zgodnie z ustawą o petycjach z dnia 11 lipca 2014 r. art. 2 pkt 1 i 2 (tekst jednolity Dz. U. z 2018 r. pozycja 870 z późniejszymi zmianami) my mieszkańcy miejscowości Cewlino, Kopanica, Kostrzewa, a także inni korzystający z tej drogi, zwracamy się do Wójta Gminy Manowo oraz Rady Gminy Manowo z wnioskiem o podjęcie pilnych działań mających na celu uwzględnienie w najbliższych planach inwestycyjnych wykonania odpowiedniej dokumentacji i wybudowanie chodnika pieszo-rowerowego wzdłuż drogi ul. Wiejskiej i drogi powiatowej 3531Z wzdłuż przyległych działek, zapewniając tym samym na tym odcinku bezpieczeństwo komunikacyjne użytkownikom ruchu, przede wszystkim pieszym i rowerowym mieszkańcom sołectwa Cewlino.

Swoją petycję argumentujemy tym, że poruszanie się po drogi powiatowej 3531Z w kierunku do i z Cewlina nigdy nie było bezpieczne dla pieszych i rowerzystów, a w ostatnich latach na ww. drodze zauważalne jest wyraźne zwiększenie natężenia ruchu przez samochody osobowe, ciężarowe oraz sprzęt rolniczy. Oprócz samochodów codziennie podążają tędy zarówno piesi dorośli oraz dzieci i młodzież (uczniowie), jak i rowerzyści, którzy zmierzają z i do Cewlina z przystanku autobusowego oraz drogi rowerowej na tzw. krzyżówce (zjazd na Cewlino) przy drodze wojewódzkiej nr 165.

Droga ta jest ruchliwa, nieoświetlona, nie posiada utwardzonego pobocza, które jest nierówne, zarośnięte, nie ma możliwości aby się po nim bezpiecznie poruszać. Sama droga jest wąska, mijanie się dwóch samochodów jest trudne, a w przypadku większych pojazdów, przy manewrze mijania czy wyprzedzania, pojazdy muszą zjeżdżać na pobocze, aby się wyminąć. Pieszy czy rowerzysta w takiej sytuacji nie ma szans na bezpieczne poruszanie się i może ulec wypadkowi komunikacyjnemu. Do tego kierowcy poruszający się na tym odcinku drogi nie stosują się do przepisów ruchu drogowego, pomimo ograniczeń prędkości i zakrętów jeżdżą szybko. Statystyki wprawdzie nie odzwierciedlają tego problemu, gdyż niebezpieczne zdarzenia nie są po prostu zgłaszane, mieszkańcy

wymieniają je w rozmowach między sobą. Widocznym świadectwem jakiegoś zdarzenia są ślady hamowania, czy ślady na poboczach.

Poruszanie się po tym odcinku przysparza pieszym i rowerzystom wiele strachu i nerwów, szczególnie dzieciom oraz młodzieży i ich rodzicom, a także seniorom. Niejednokrotnie kierowcy wyprzedzają pieszych nie zważając na nadjeżdżające samochody z przeciwka, do tego nie dostosowując prędkości do warunków panujących na drodze.

W ostatnich latach w Cewlinie wybudowanych zostało kilkadziesiąt budynków mieszkalnych, w tym na terenach przyległych do ul. Wiejskiej, do tego kolejne działki są oferowane do sprzedaży. Liczba mieszkańców sołectwa Cewlino sukcesywnie zwiększa się, oficjalnie wg raportu o stanie gminy Manowo za 2023, w Cewlinie liczba mieszkańców wyniosła odpowiednio w 392 osoby w 2018, 418 osób w 2022 r., nieoficjalnie zapewne liczba ta jest większa, ponieważ nie wszyscy mieszkający w Cewlinie są tutaj zameldowani.

Sołectwo/osiedle	Liczba mieszkańców				
	2018	2019	2020	2021	2022
Bonin	1201	1226	1195	1179	1158
Cewlino	392	421	418	411	418
Grzybnica	271	271	274	266	265
Kretomino	999	1010	1035	1030	1047
Manowo	994	998	1017	1019	1030
Rosnowo O/W	1812	1787	1744	1708	1662
Wyszebórz	402	395	393	393	393
Wyszewo	563	562	560	553	547
Razem	6634	6670	6636	6559	6520

Źródło: <https://bip.manowo.pl/pliki/manowo/zalaczniki/2987/raport-zarzadzenie-nr-58-2023.pdf>

Infrastruktura komunikacyjna jest wprawdzie na terenie gminy, w tym w Cewlinie, stopniowo dostosowywana do potrzeb mieszkańców, ale w niewystarczającym zakresie. Przykład chodnika wzdłuż ul. Wiejskiej to potwierdza – w 2023 wybudowany został nowy odcinek jedynie do posesji przy ul. Wiejska ■. Na spotkaniu z mieszkańcami Cewlina poinformował Pan, że nie przewiduje się jego kontynuacji i doprowadzenia do skrzyżowania z drogą wojewódzką nr 11. Stąd zwracamy się z petycją w tej sprawie, ponieważ ten odcinek drogi powiatowej i komunikacji pieszej oraz rowerowej do przystanków i drogi rowerowej przy trasie 165 jest niewłaściwy ze względów zapewnienia bezpieczeństwa komunikacyjnego mieszkańców sołectwa Cewlino, a także pozostałych uczestników ruchu.

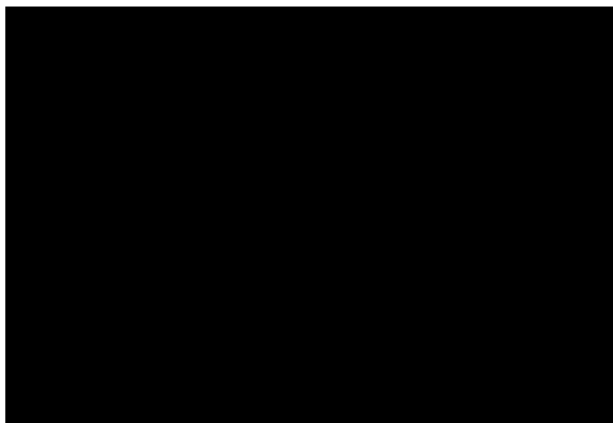
Podkreślić przy tym należy, że nie bez znaczenia jest, iż droga powiatowa 3531Z jest łącznikiem dwóch dróg wojewódzkich: 165 oraz 167 i jest często wykorzystywana jako „skrót” przez kierowców zmierzających do S11 (węzły Niekłonice i Zegrze Pomorskie). Wysokie natężenie ruchu kołowego na tym odcinku jest szczególnie odczuwalne w okresie wakacyjnym, świąt i tzw. długich weekendów. Droga powiatowa 3531Z prowadząca przez Cewlino staje się najczęściej objazdem dla licznych podróżujących przejeżdżających drogami krajowymi i wojewódzkimi w kierunku z i nad morze. To dodatkowo utrudnia

poruszanie się nam, mieszkańcom pieszo i rowerowo po jezdni, zwiększając ryzyko narażenia na zagrożenie zdrowia i życia w wyniku większego prawdopodobieństwa zdarzeń drogowych z udziałem poruszającym się po tej drodze mieszkańców naszego sołectwa, zmierzających codziennie do szkoły, pracy, czy w innych sprawach, do Manowa, Bonina i Koszalina.

Dlatego pragniemy podkreślić, że chodnik pieszo-rowerowy, o który wnioskujemy, to nie jakiś dodatkowy komfort i ekskluzywna inicjatywa, ale żywotna potrzeba nas mieszkańców, zapewniająca bezpieczeństwo wszystkim uczestnikom ruchu i dająca wyraz szacunku dla podstawowych potrzeb komunikacyjnych naszej społeczności i równego traktowania.

Doceniając dotychczasowe inwestycje w infrastrukturę zapewniającą poprawę komunikacji na terenie Cewlina, w trosce o bezpieczeństwo wszystkich mieszkańców i uczęszczających droga gminną w kierunku Cewlina z drogi 165, w tym szczególnie najmłodszych i najstarszych, wnioskujemy tym samym o pozytywne rozpatrzenie naszej petycji i jak najszybsze podjęcie działań zmierzających do budowy chodnika pieszo-rowerowego i zapewnienia tym samym bezpiecznej komunikacji mieszkańców sołectwa Cewlino na terenie gminy Manowo.

Odpowiedź prosimy przesłać na adres:



Z poważaniem
Mieszkańcy Sołectwa Cewlino

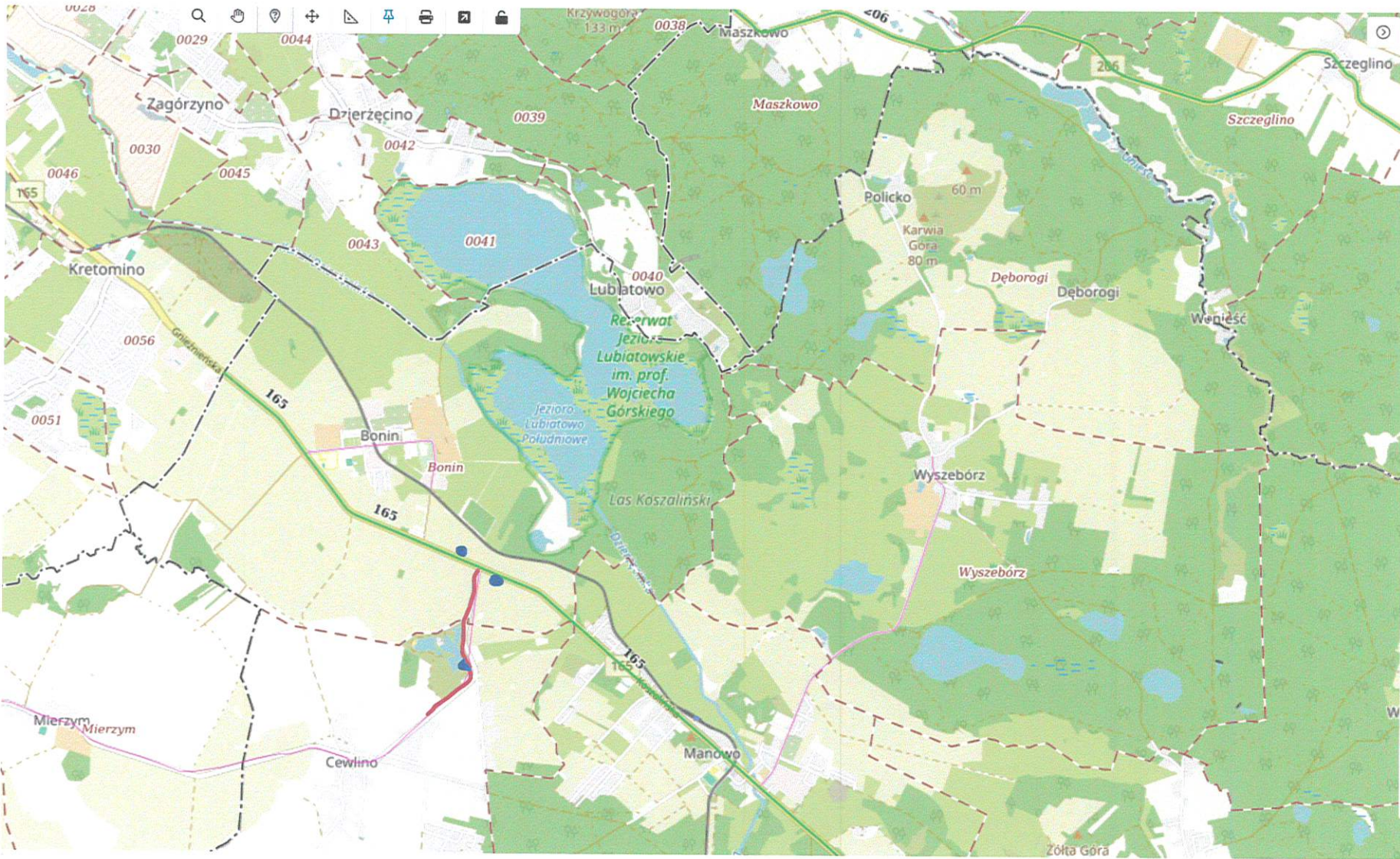


Załączniki:

1. Podpisy mieszkańców popierających realizację budowy chodnika pieszo-rowerowego wzdłuż do Cewlina
2. Mapka pogładowa wskazanej drogi z zaznaczonym pogładowo przebiegiem wnioskowanego odcinkiem chodnika pieszo-rowerowego i usytuowaniem przystanków przy drodze DW165 oraz powiatowej 3531Z.

Do wiadomości:

- 1) Przewodniczący Rady Gminy w Manowie
- 2) Powiatowy Zarząd Dróg w Koszalinie



Legenda

- ul Nazwy ulic
- P Opisy dróg
- Drogi
- Wewnętrzne
- Gminne
- Powiatowe
- Wojewodzkie
- Krajowe
- Ekspresowe
- Autostrady

Drogi publiczne	Drogi niepubliczne	Lista ulice
		A6
		S3
		S6
		S10
		S11
		K3
		K6
		K10
		K11
		K13
		K20
		K22
		K22S
		K23
		K25
		K26
		K26S
		K31
		K31S
		K37
		W102
		W103