



Szczecin, dnia 30 lipca 2024 r.

Dyrektor Regionalnego Zarządu Gospodarki Wodnej w Szczecinie  
Państwowe Gospodarstwo Wodne Wody Polskie  
– pełniący funkcję Regionalnego Inspektora Wodnego w Szczecinie

S.RUK.453.46.2024.BH

RKW- 7464/2024



### Według rozdzielnika

Dyrektor Regionalnego Zarządu Gospodarki Wodnej w Szczecinie PGW Wody Polskie w załączeniu przesyła informację- zawiadomienie dotyczące 27 pomostów, zidentyfikowanych na działce o nr ew. 1 obręb Kurowo gmina Bobolice stanowiącej wody Jeziora Wiejskiego, wraz z ich położeniem (współrzędne urzędzenia wodnego - pomostu w układzie WGS84) oraz mapą poglądową.

Proszę o wywieszenie ww. zawiadomienia na tablicy ogłoszeń Urzędu na okres 14 dni celem jego podania do publicznej wiadomości by zgłosił się właściciel ww. urządzeń wodnych.

Dodatkowo, tut. organ zwraca się z prośbą o zweryfikowanie, czy w zgromadzonych zasobach urzędu znajdują się dokumenty wskazujące na właściciela niniejszych urządzeń wodnych. W przypadku posiadania przez urząd ww. dokumentów prosimy o niezwłoczne przekazanie ich kopii do tut. organu.

Ponadto po upływie ww. terminu proszę o niezwłoczne odesłanie zawiadomienia ze stosowną adnotacją o jego wywieszeniu.

Prowadząca sprawę: Krystyna Bernacka email: krystyna.bernacka@wody.gov.pl

Załączniki: wykaz pomostów, mapa poglądowa

DYREKTOR  
Regionalnego Zarządu Gospodarki Wodnej w Szczecinie  
Państwowego Gospodarstwa Wodnego

Michał Durka

#### Otrzymują:

1. Starosta Koszaliński +załączniki  
ul. Raclawicka 13; 75-620 Koszalin
2. Burmistrz Gminy Bobolice +załączniki  
ul. Ratuszowa 1; 76-200 Bobolice
3. RUK a/a





Szczecin, dnia 30 lipca 2024 r.

Dyrektor Regionalnego Zarządu Gospodarki Wodnej w Szczecinie  
Państwowe Gospodarstwo Wodne Wody Polskie  
– pełniący funkcję Regionalnego Inspektora Wodnego w Szczecinie

S.RUK.453.46.2024.BH

RKW-

### Według rozdzielnika

Dyrektor Regionalnego Zarządu Gospodarki Wodnej w Szczecinie PGW Wody Polskie w załączeniu przesyła informację - zawiadomienie dotyczące 27 pomostów, zidentyfikowanych na działce o nr ew. 1 obręb Kurowo gmina Bobolice stanowiącej wody Jeziora Wiejskiego, wraz z ich położeniem (współrzędne urządzenia wodnego - pomostu w układzie WGS84) oraz mapą poglądową.

Proszę o wywieszenie ww. zawiadomienia na tablicy ogłoszeń Urzędu na okres 14 dni! celem jego podania do publicznej wiadomości by zgłosił się właściciel ww. urządzeń wodnych.

Dodatkowo, tut. organ zwraca się z prośbą o zweryfikowanie, czy w zgromadzonych zasobach urzędu znajdują się dokumenty wskazujące na właściciela niniejszych urządzeń wodnych. W przypadku posiadania przez urząd ww. dokumentów prosimy o niezwłoczne przekazanie ich kopii do tut. organu.

Ponadto po upływie ww. terminu proszę o niezwłoczne odesłanie zawiadomienia ze stosowną adnotacją o jego wywieszeniu.

Prowadząca sprawę: Krystyna Bernacka email: krystyna.bernacka@wody.gov.pl

Załączniki: wykaz pomostów, mapa poglądowa

DYREKTOR  
Regionalnego Zarządu Gospodarki Wodnej w Szczecinie  
Państwowego Gospodarstwa Wodnego  
Wody Polskie  
  
Michał Durka

Otrzymują:

1. Starosta Koszaliński +załączniki  
ul. Raławicka 13; 75-620 Koszalin
2. Burmistrz Gminy Bobolice +załączniki  
ul. Ratuszowa 1; 76-200 Bobolice
3. RUK a/a

## Zestawienie pomostów Jezioro Wiejskie - dz. nr 1 obręb Kurowo, gm. Bobolice, pow. koszaliński

Lp	Nr pomostu wg oznaczenia na mapie	Powierzchnia pokładu pomostu (m2)	Współrzędne w układzie WGS84		Uwagi
			N	E	
1	1	10,3	54°3'17.146"	16°37'2.042"	
2	2	10,7	54°3'17.59"	16°37'4.742"	
3	3	8,7	54°3'18.226"	16°37'7.283"	
4	4	5,9	54°3'19.423	16°37'8.835"	
5	5	12,9	54°3'20.621"	16°37'10.516"	
6	6	17,1	54°3'21.014"	16°37'10.499"	
7	7	26,4	54°3'22.103"	16°37'9.919"	
8	8	11,3	54°3'22.404"	16°37'9.679"	
9	9	131,7	54°3'22.861"	16°37'7.098"	
10	10	18,0	54°3'23.959"	16°37'7.592"	
11	11	16,5	54°3'24.424"	16°37'6.787"	
12	12	11,9	54°3'24.59"	16°37'6.199"	
13	13	16,4	54°3'24.799"	16°37'5.684"	
14	14	12,4	54°3'24.773"	16°37'4.816"	
15	15	11,3	54°3'24.766"	16°37'4.121"	
16	16	11,1	54°3'24.932"	16°37'3.344"	
17	17	7,1	54°3'24.949"	16°37'2.451"	
18	18	38,3	54°3'24.844"	16°37'1.925"	
19	19		54°3'22.636"	16°36'59.259"	zniszczony, brak dostępu - teren zalany lub grząski, brak kładki łączącej z brzegiem
20	20		54°3'20.715"	16°36'57.192"	zniszczony, brak dostępu - teren zalany lub grząski, brak kładki łączącej z brzegiem
21	21		54°3'19.71"	16°36'56.526"	zniszczony, brak dostępu - teren zalany lub grząski, brak kładki łączącej z brzegiem
22	22		54°3'17.342"	16°36'53.163"	zniszczony, brak dostępu - teren zalany lub grząski, brak kładki łączącej z brzegiem
23	23		54°3'15.801"	16°36'52.878"	zniszczony, brak dostępu - teren zalany lub grząski, brak kładki łączącej z brzegiem
24	24		54°3'15.058"	16°36'57.568"	zniszczony, brak dostępu - teren zalany lub grząski, brak kładki łączącej z brzegiem
25	25		54°3'15.391"	16°36'58.271"	zniszczony, brak dostępu - teren zalany lub grząski, brak kładki łączącej z brzegiem
26	26		54°3'16.196"	16°36'59.32"	zniszczony, brak dostępu - teren zalany lub grząski, brak kładki łączącej z brzegiem
27	27		54°3'16.43"	16°37'0.028"	zniszczony, brak dostępu - teren zalany lub grząski, brak kładki łączącej z brzegiem

Pomost nr 17 (16°37'2.451"E, 54°3'24.949"N)

Pomost nr 13 (16°37'5.684"E, 54°3'24.799"N)

Pomost nr 18 (16°37'1.925"E, 54°3'24.844"N)

Pomost nr 12 (16°37'6.199"E, 54°3'24.59"N)

Pomost nr 19 (16°36'59.259"E, 54°3'22.636"N)

Pomost nr 11 (16°37'6.787"E, 54°3'24.4

Pomost nr 10 (16°37'7.59

Pomost nr 9 (16°37'7.

Pomost nr 8 (16°37'9.67

Pomost nr 20 (16°36'57.192"E, 54°3'20.715"N)

Pomost nr 7 (16°37'

Pomost nr 6 (16°37'10.499"

Pomost nr 5 (16°37'10.516"E

(16°36'56.526"E, 54°3'19.71"N)

Pomost nr 4 (16°37'8.835"E, 54°3'1

Pomost nr 3 (16°37'7.283"E, 54°3'18.226"

2 (16°36'53.163"E, 54°3'17.342"N)

Pomost nr 2 (16°37'4.742"E, 54°3'17.59"N)

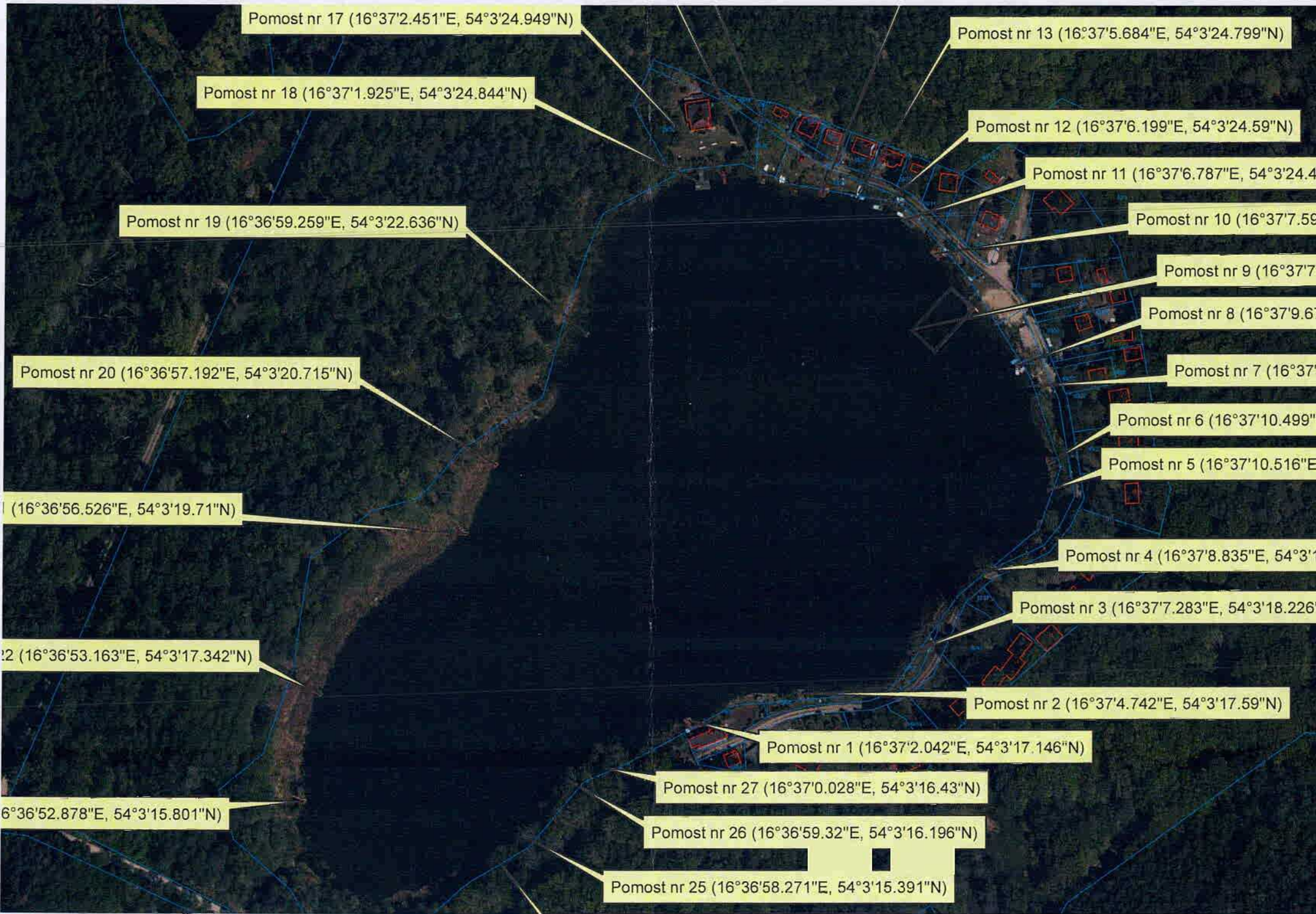
Pomost nr 1 (16°37'2.042"E, 54°3'17.146"N)

Pomost nr 27 (16°37'0.028"E, 54°3'16.43"N)

6°36'52.878"E, 54°3'15.801"N)

Pomost nr 26 (16°36'59.32"E, 54°3'16.196"N)

Pomost nr 25 (16°36'58.271"E, 54°3'15.391"N)



Państwowe Gospodarstwo Wodne  
Wody Polskie  
Regionalny Zarząd Gospodarki Wodnej  
w Szczecinie  
ul. Tama Pomorzńska 13A, 70-030 Szczecin  
NIP: 527-282-56-16, REGON 368302575  
tel. +48 (91) 4411200, e-mail: szczecin@wody.gov.pl

**POLECONY**  
za zwrotnym potwierdzeniem odbioru

**OPLATA POBRANA**  
**TAXE PERÇUE - POLOGNE**  
Umowa z Poczta Polska S.A.  
Nr Z.O.FDA.262.1.2023/1



Staworte Koszalin  
ul. Racławicka 13  
75-620 KOSZALIN

R

(00)359007734286388171



(00)359007734286388171



Poczta Polska

Oplata pobrana \_\_\_\_\_ zł \_\_\_\_\_ gr

2022

33