

**UCHWAŁA NR LVIII/373/22
RADY POWIATU W KOSZALINIE**

z dnia 13 września 2022 r.

**w sprawie pozbawienia kategorii drogi powiatowej części drogi
nr 3562Z Policko - Manowo**

Na podstawie art.12 pkt 11 ustawy z dnia 5 czerwca 1998 r. o samorządzie powiatowym (Dz. U. z 2022r. poz. 1562) w związku z art. 10 ust.5c ustawy z dnia 21 marca 1985 r. o drogach publicznych (Dz. U. z 2022r. poz. 1693) uchwała się co następuje:

§ 1. Pozbawia się kategorii drogi powiatowej drogę powiatową nr 3562Z na odcinku Policko- Wyszebórz w celu zaliczenia jej do kategorii drogi gminnej.

§ 2. Wykaz nieruchomości wchodzących w skład drogi powiatowej, o której mowa w §1 określa załącznik nr 1 do niniejszej uchwały.

§ 3. Przebieg drogi powiatowej, o której mowa w §1 przedstawia załącznik graficzny nr 2 do niniejszej uchwały.

§ 4. Wykonanie uchwały powierza się Zarządowi Powiatu w Koszalinie.

§ 5. Uchwała podlega ogłoszeniu w Dzienniku Urzędowym Województwa Zachodniopomorskiego i wchodzi w życie z dniem 1 stycznia 2023 r.

Przewodniczący Rady

Zbigniew Grabarek

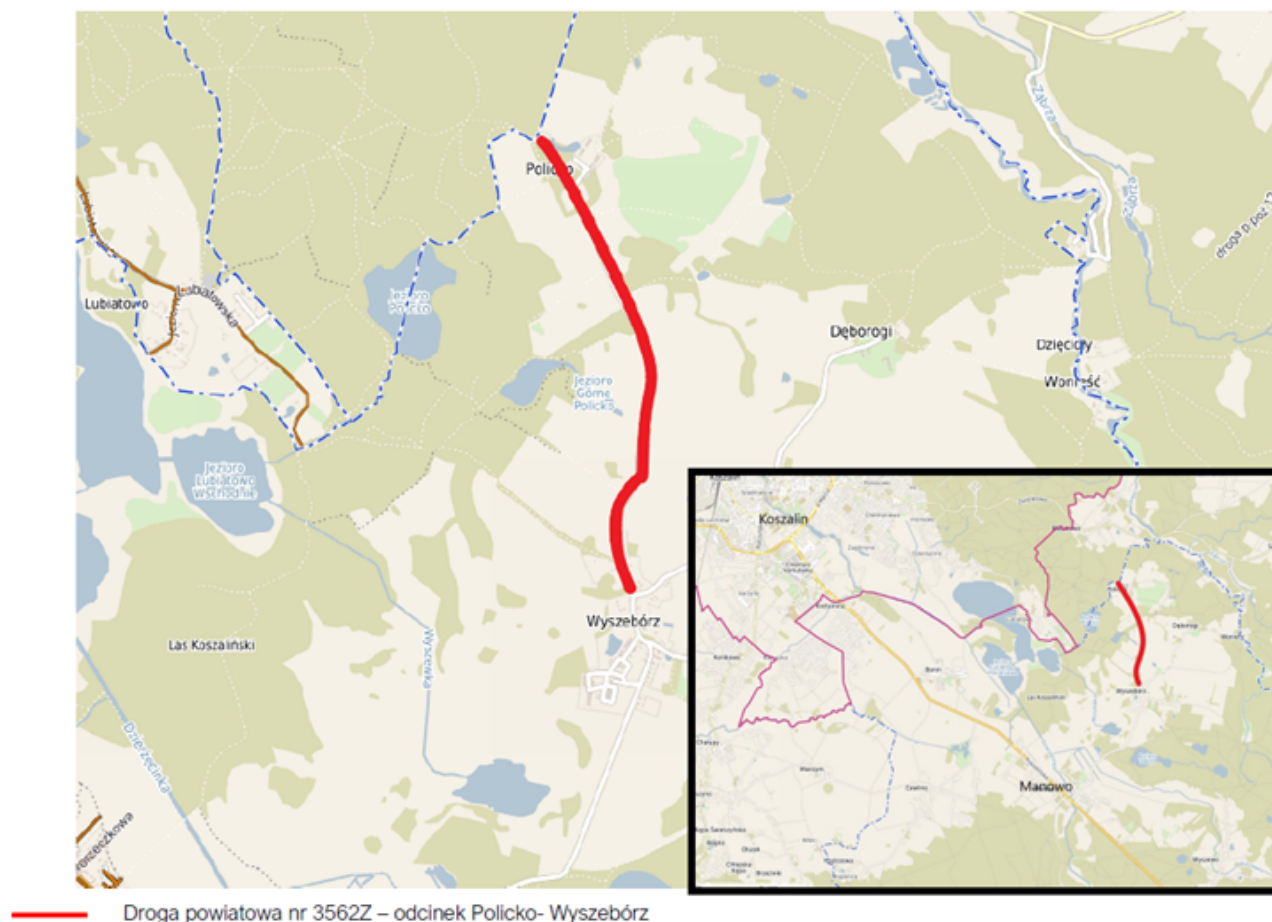
Załącznik Nr 1 do uchwały Nr LVIII/373/22
Rady Powiatu w Koszalinie
z dnia 13 września 2022 r.

Wykaz nieruchomości

Lp.	Nr działki	Obręb ewidencyjny
1	242/1	Wyszebórz
2	236/2	Wyszebórz
3	99,2	Wyszebórz
4	98/8	Wyszebórz
5	98/5	Wyszebórz
6	97/2	Wyszebórz
7	96/2	Wyszebórz
8	237/2	Wyszebórz
9	1/22	Dęborogi
10	5	Dęborogi

Załącznik Nr 2 do uchwały Nr LVIII/373/22
Rady Powiatu w Koszalinie
z dnia 13 września 2022 r.

Mapa poglądowa



UZASADNIENIE

do uchwały nr LVIII/373/22 Rady Powiatu w Koszalinie z dnia 13 września 2022 r. w sprawie pozbawienia kategorii drogi powiatowej części drogi nr 3562Z Policko-Manowo

Zgodnie z art. 10 ust. 1, 2, 3 w związku z art. 6a ust. 2 ustawy z dnia 21 marca 1985r. o drogach publicznych pozbawienie kategorii dróg powiatowych następuje w drodze uchwały Rady Powiatu.

Przedmiotowa uchwała została podjęta w porozumieniu z Zarządem Województwa Zachodniopomorskiego, po uzyskaniu pozytywnych opinii Wójta Gminy Manowo, Zarządów Powiatów: Białogardzkiego, Bytowskiego, Kołobrzeskiego, Sławieńskiego, Szczecineckiego oraz Prezydenta Miasta Koszalin.

Opinie pozytywne wpłynęły od ww. organów w ustawowym terminie.

Przedmiotowa droga zlokalizowana jest na terenie gminy Manowo i użytkowana jedynie przez mieszkańców okolicznych miejscowości, przez co posiada znamiona drogi gminnej. Zaliczenie drogi do kategorii dróg gminnych usprawni zarządzanie drogami znajdującymi się w granicach administracyjnych tej miejscowości.